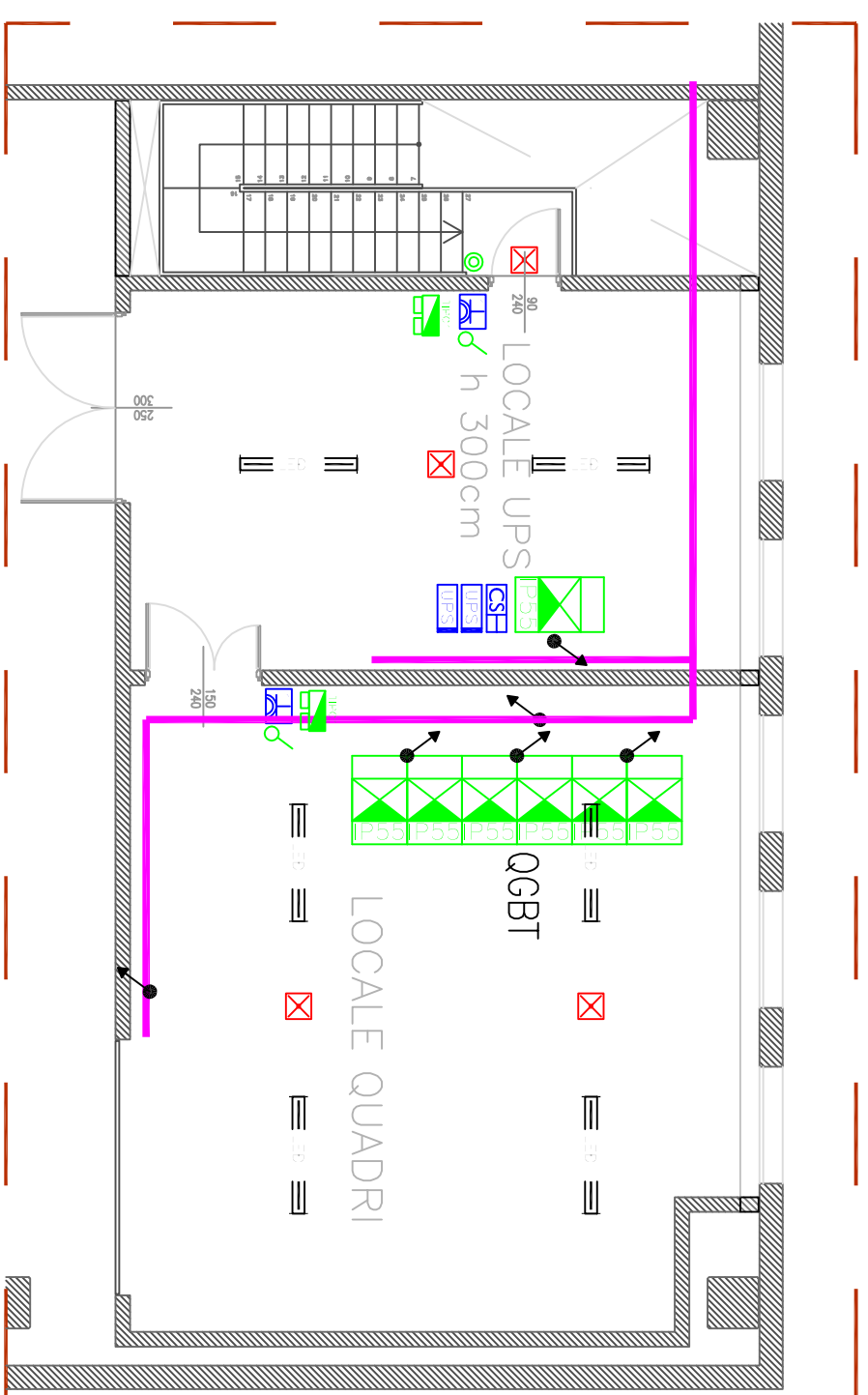


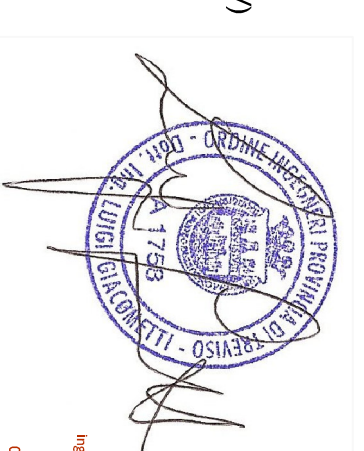
PRIMO LIVELLO
+3.10m



PRIMO LIVELLO
+3.50m

02

OTLAV S.P.A.
VIA ANGELO PADOVAN, 2 - 31025 SANTA LUCIA DI PIAVE (TV)
AMPLIAMENTO EDIFICIO INDUSTRIALE
SITO IN VIA LOVERA - 31025 SANTA LUCIA DI PIAVE (TV)



**PROGETTO IMPIANTO ELETTRICO
FORZA MOTRICE, ILLUMINAZIONE ORDINARIA, ILLUMINAZIONE
DI EMERGENZA, RETE DI TERRA E IMPIANTI DI SERVIZIO
PRIMO LIVELLO**

DISEGNATORE
CONTRULLO
Ing. LUIGI GIACOMETTI
FILE
065_21_1PFIPIANTI.dwg
SCALA
1:100
DATA
MAGGIO 2011

GIACOMETTI LUIGI
INGEGNERE

CASTELFRANCO VENETO (TV)
VIA A VESPUCCI, 23 - Tel/Fax 0423 420471
studio@giacometti@alice.it

a meno di legge Ing. Luigi Giacometti, si riserva la proprietà di questo disegno e non può essere utilizzato da terzi senza la propria autorizzazione.