

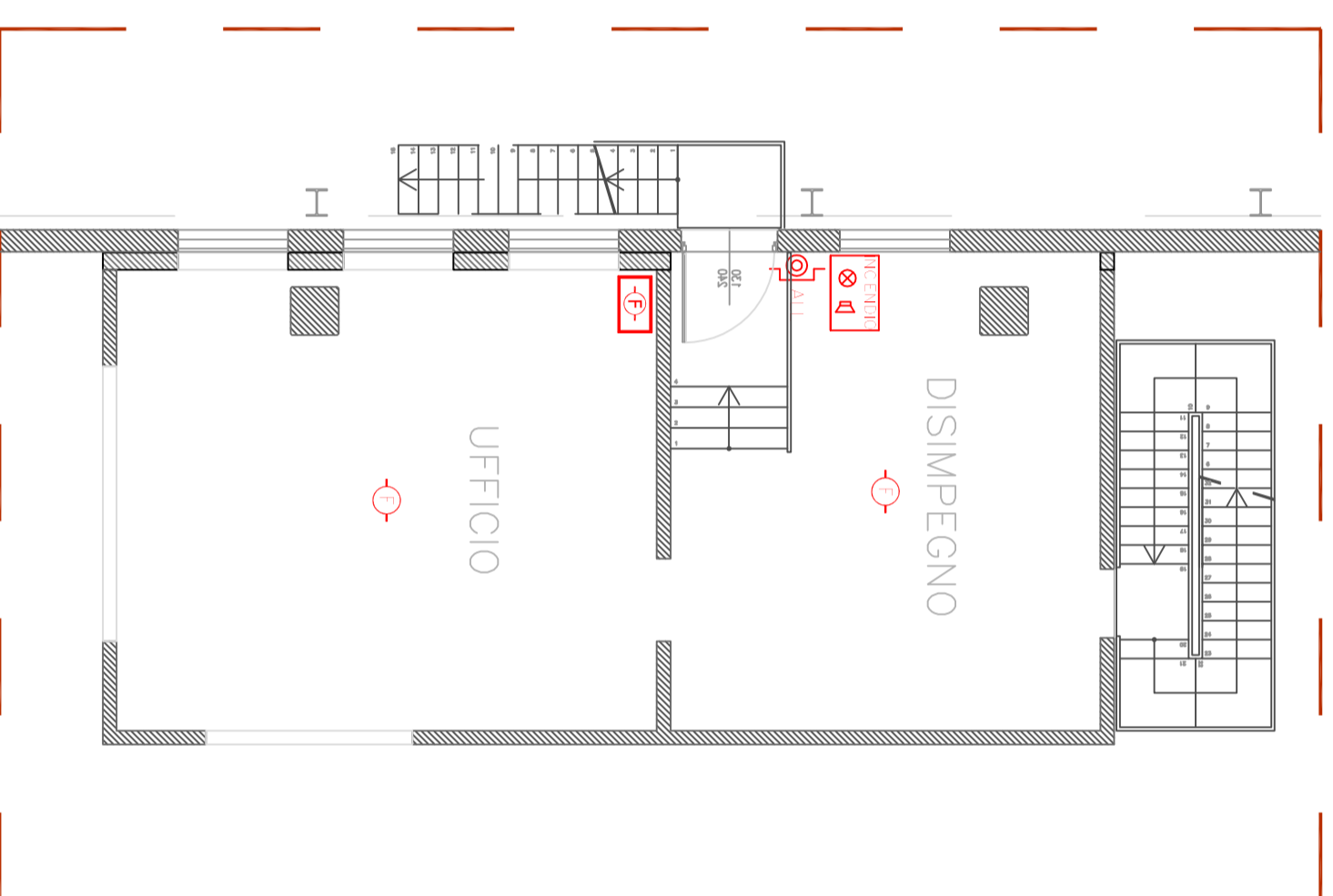
LEGENDA SIMBOLI	
	LAMPADA DI EMERGENZA AUTONOMA A LED 24W
	CENTRALE RIVELAZIONE INCENDI
	PUNTO ALLACCIAMENTO MOTORE APERTURA
	RIPETITORE CENTRALE ANTINCENDIO
	PULSANTE AD ACCESSO PROTETTO CON VETRO A ROPPIRE PER ALLARME ANTINCENDIO
	TARGA OTTICO-ACUSTICA
	SIRENA INTERNA
	SIRENA ESTERNA
	RIVELATORE FOTOELETTRONICO DI FUMO
	RIVELATORE LINEARE DI FUMO A BARRIERA
	ELETTROMAGNETE PER PORTE TAGLIA FUOCO
	PULSANTE DI SGANCIO - BASSA TENSIONE
	PULSANTE DI SGANCIO - MEDIA TENSIONE
	PULSANTE DI SGANCIO - IMP: FOTOVOLTAICO
	PULSANTE DI SGANCIO - UPS

COME DA NORMA UNI 9795 PER IL COLLEGAMENTO DEGLI APPARECCHI DEVONO ESSERE UTILIZZATI CAVI RESISTENTI AL FUOCO A BASSA EMISSIONE DI FUMO E ZERO ALOGENI (LSOH) E NON PROPAGANTI L'INCENDIO. I CAVI DEVONO ESSERE A CONDUTTORI FLESSIBILI E COSTRUITI SECONDO LA NORMA CEI 20-105.

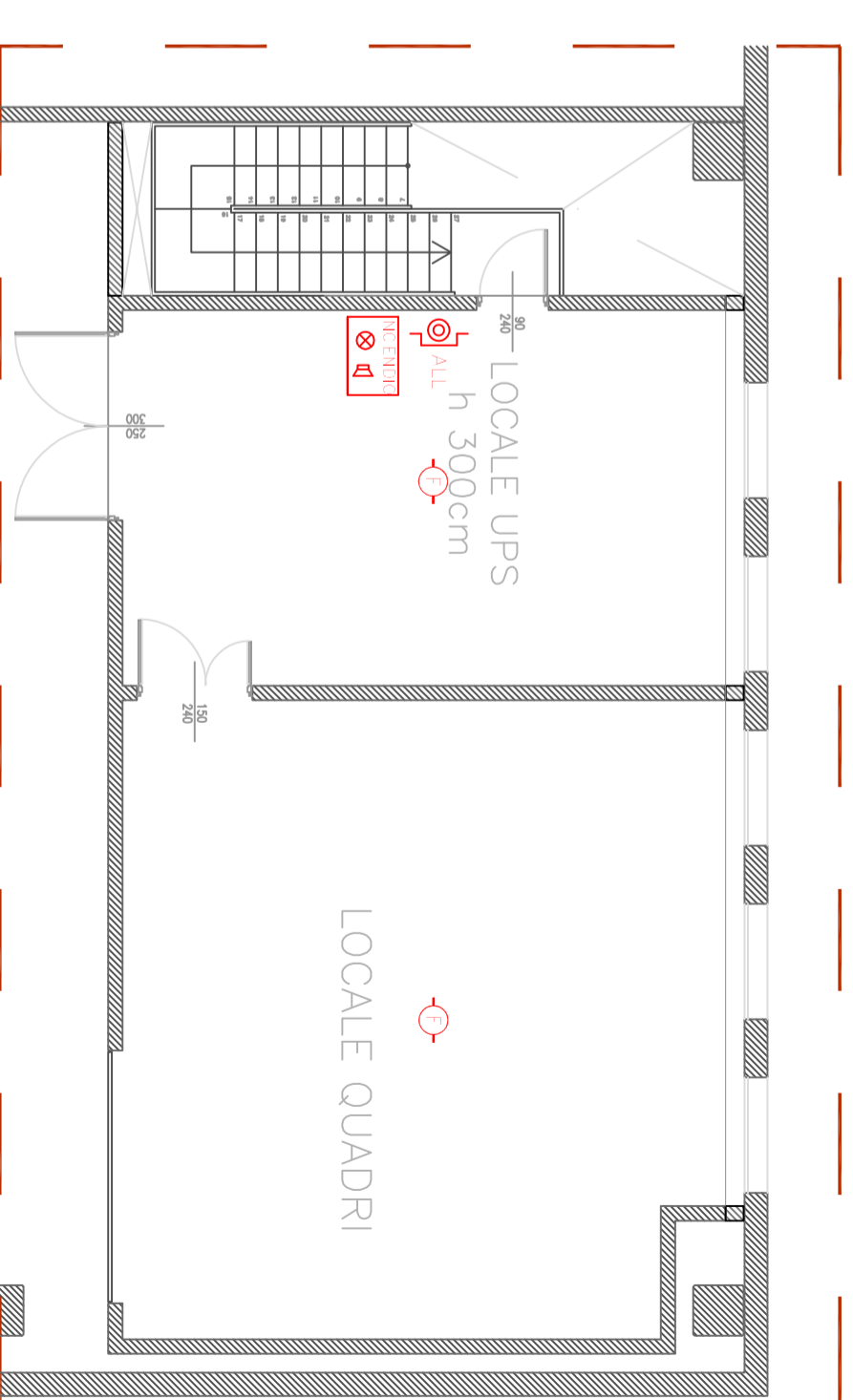
COME DA NORMA UNI 9795 I PUNTI DI SEGNALAZIONE MANUALE DI INCENDIO DEVONO ESSERE INSTALLATI IN POSIZIONE CHIARAMENTE VISIBILE E FACILMENTE ACCESSIBILE. LE AREE IN CORRISPONDENZA DEI PULSANTI MANUALI DI SEGNALAZIONE INCENDIO DEVONO ESSERE LIBERE DA MATERIALE E IMPEDIMENTI.

COME DA NORMA UNI 9795 LA DISTANZA DI INSTALLAZIONE DAL SOFFITTO DEI RIVELATORI OTTICI LINEARI DEVE ESSERE ENTRO IL 25% DELL'ALTEZZA TOTALE DEL FABBRICATO.

COME DA NORMA UNI 9795 E' NECESSARIO AFFIDARE IDONEA CARTELLONISTICA.



PRIMO LIVELLO
+3.10m



PRIMO LIVELLO
+3.50m

OTLAV S.P.A.
VIA ANGELO PADOVANI, 2 - 31025 SANTA LUCIA DI PIAVE (TV)
AMPLIAMENTO EDIFICIO INDUSTRIALE
SITO IN VIA LOVERA - 31025 SANTA LUCIA DI PIAVE (TV)

**PROGETTO IMPIANTO RIVELAZIONE INCENDIO
PRIMO LIVELLO**

02

DISEGNATORE
Ing. LUIGI GIACOMETTI

CONTROLLATO
Ing. LUIGI GIACOMETTI

FILE
045_21_IMPIANTO.dwg

SCALA
1:100

DATA
MAGGIO 2021

CASTELFRANCO VENETO (TV)
VIA A. VESPUCCI, 23 - Tel/Fax: 0423 430471
studio@giacometti@alice.it

GIACOMETTI LUIGI
INGEGNERE

a firma di Ing. Luigi Giacometti, si richiama la proprietà di questo disegno e non può essere utilizzato da terzi senza la propria autorizzazione.