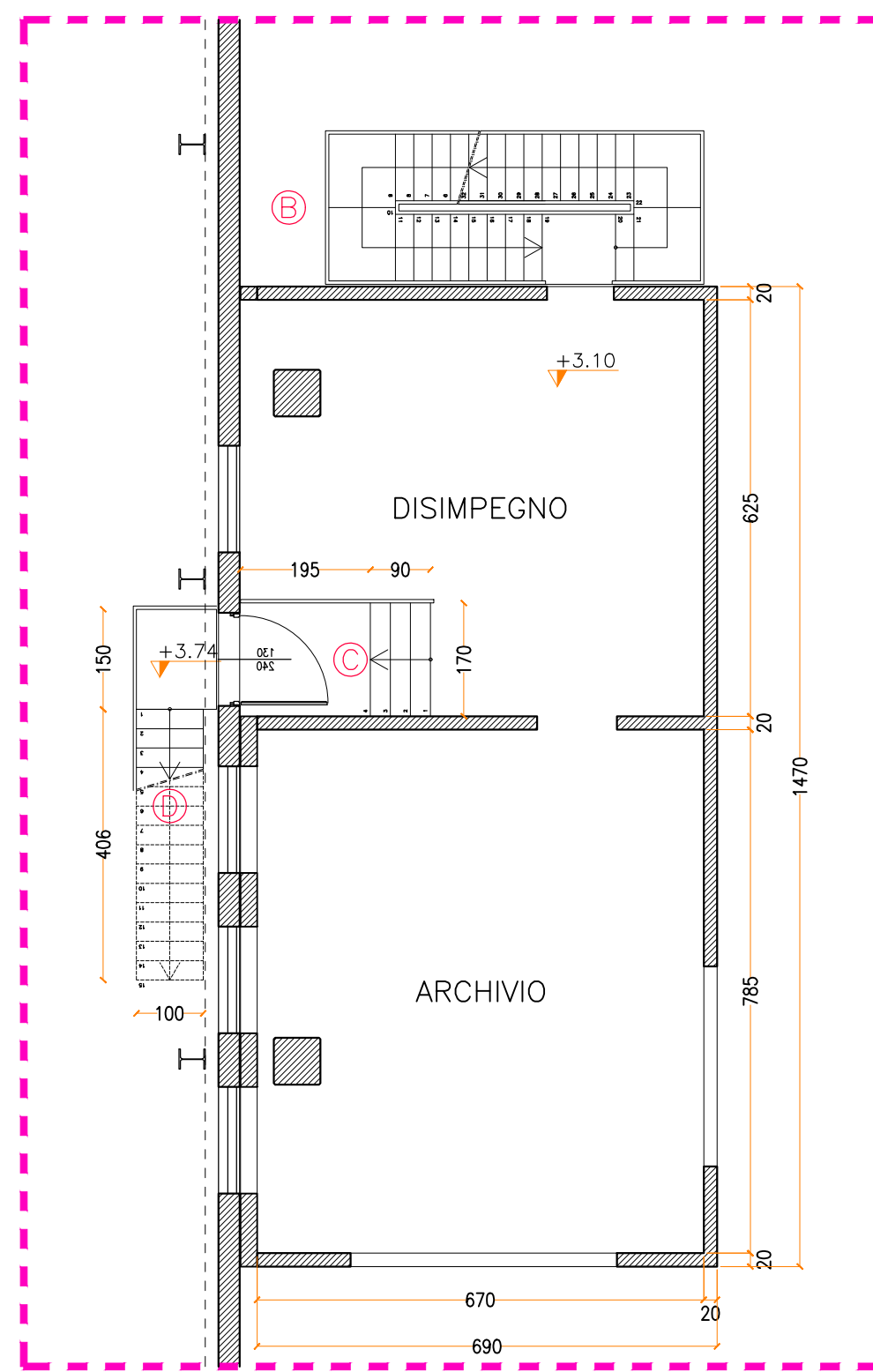
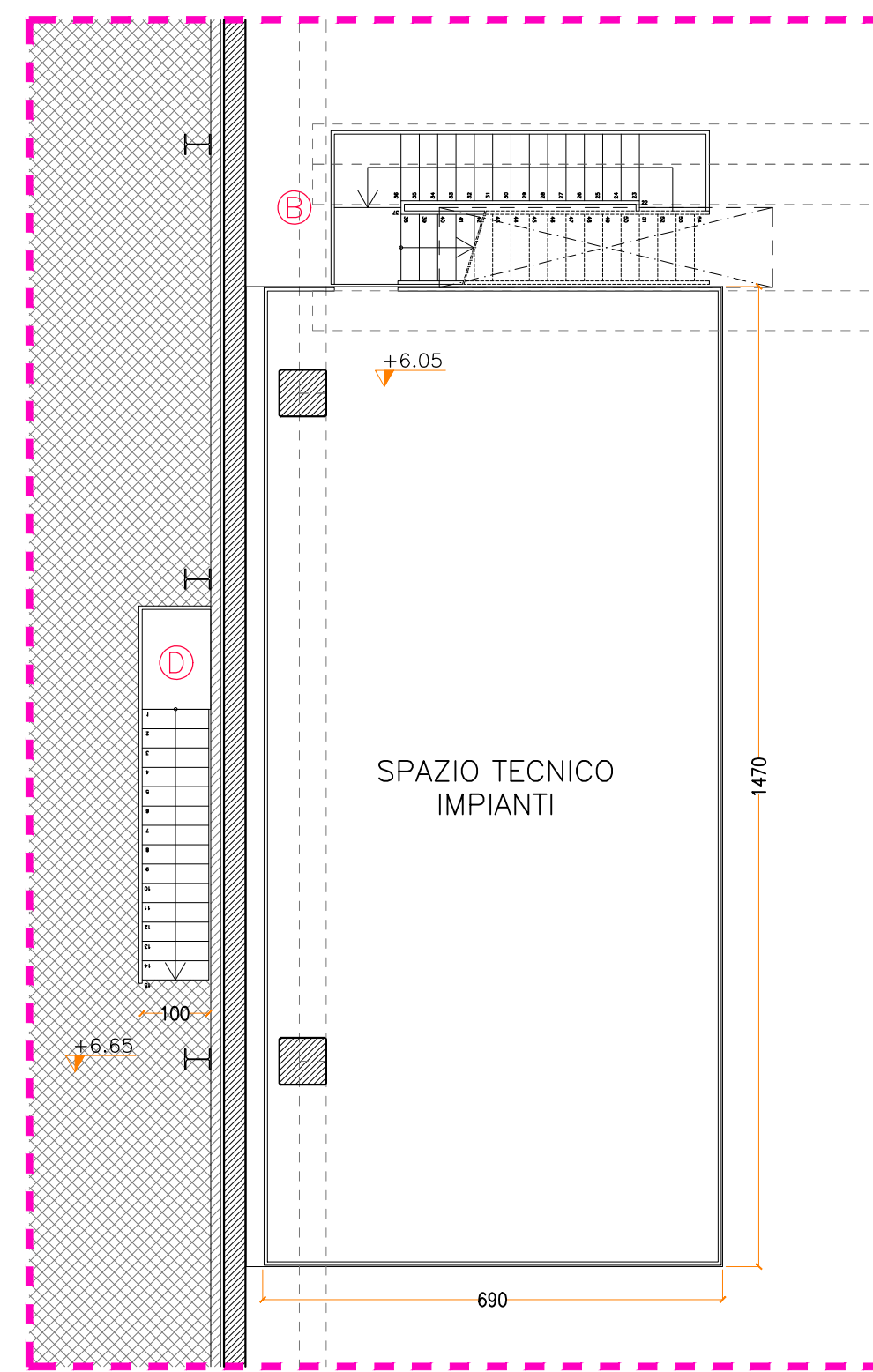


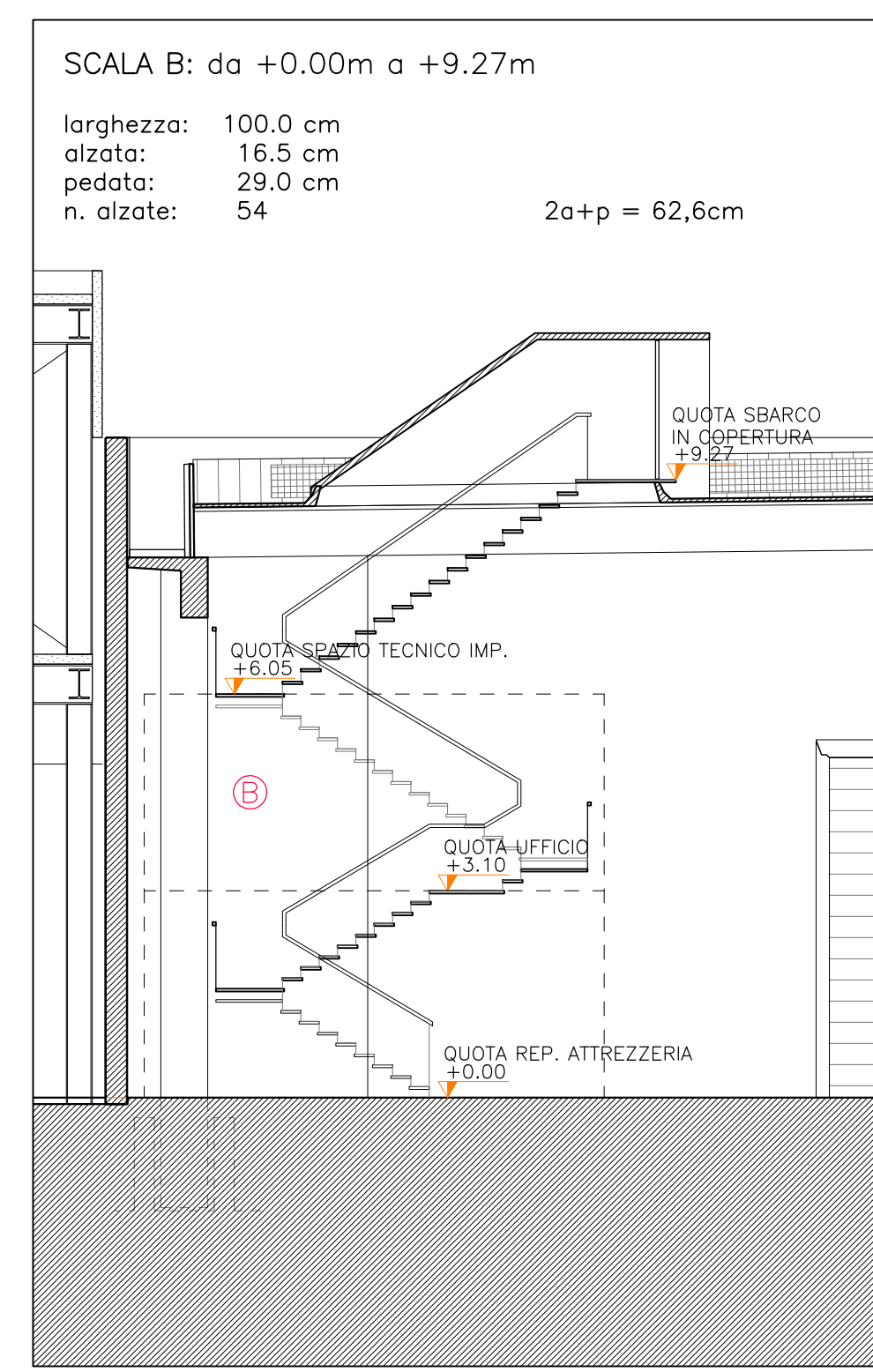
BLOCCO SPOGLIATOI E SERVIZI
PIANO TERRA +0.00m



BLOCCO SPOGLIATOI E SERVIZI
PRIMO LIVELLO +3.10m

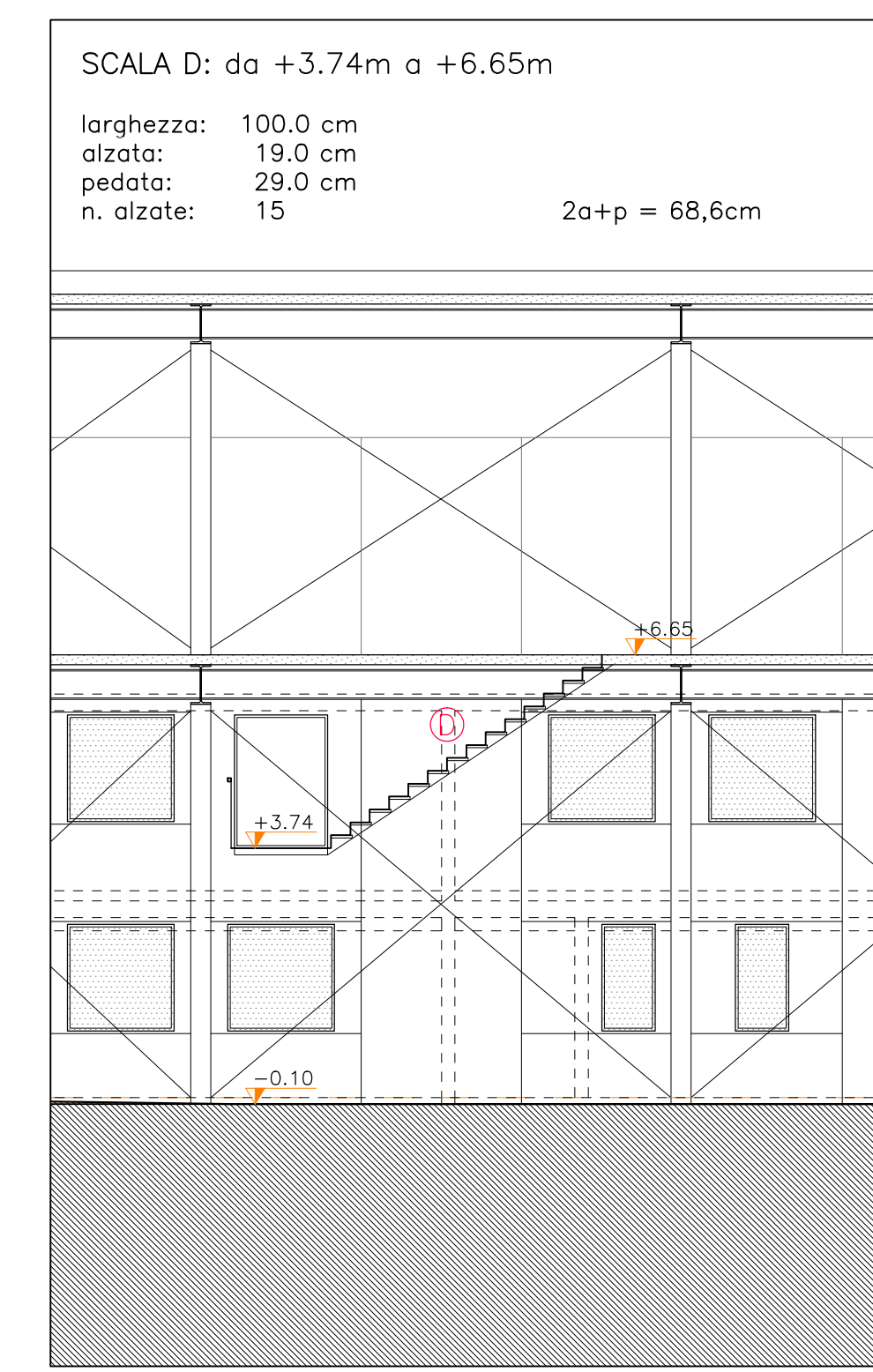


BLOCCO SPOGLIATOI E SERVIZI
SECONDO LIVELLO +6.05m

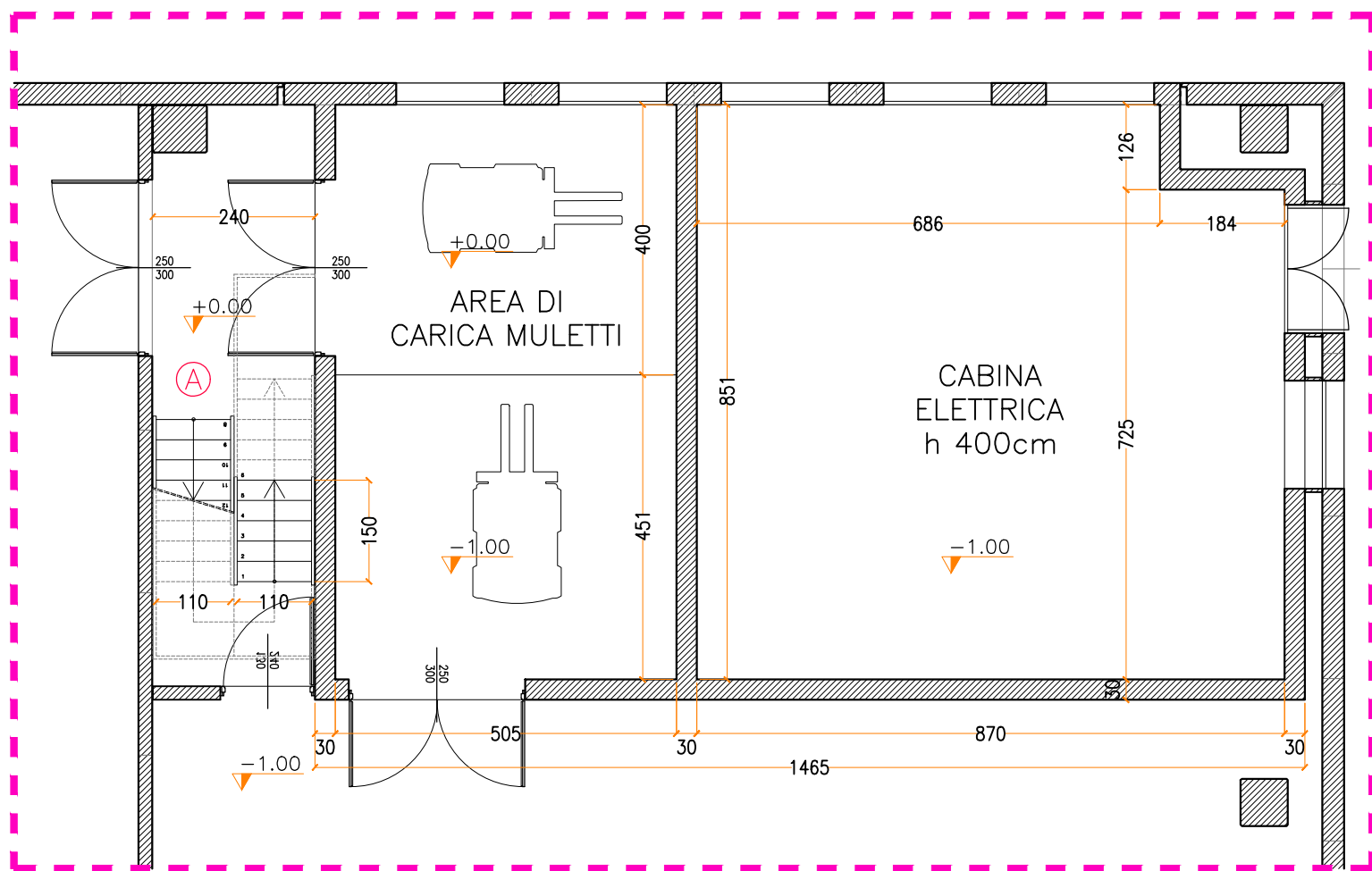


SCALA B: da +0.00m a +9.27m
 larghezza: 100.0 cm
 alzata: 16.5 cm
 pedata: 29.0 cm
 n. alzate: 54
 2a+p = 62,6cm

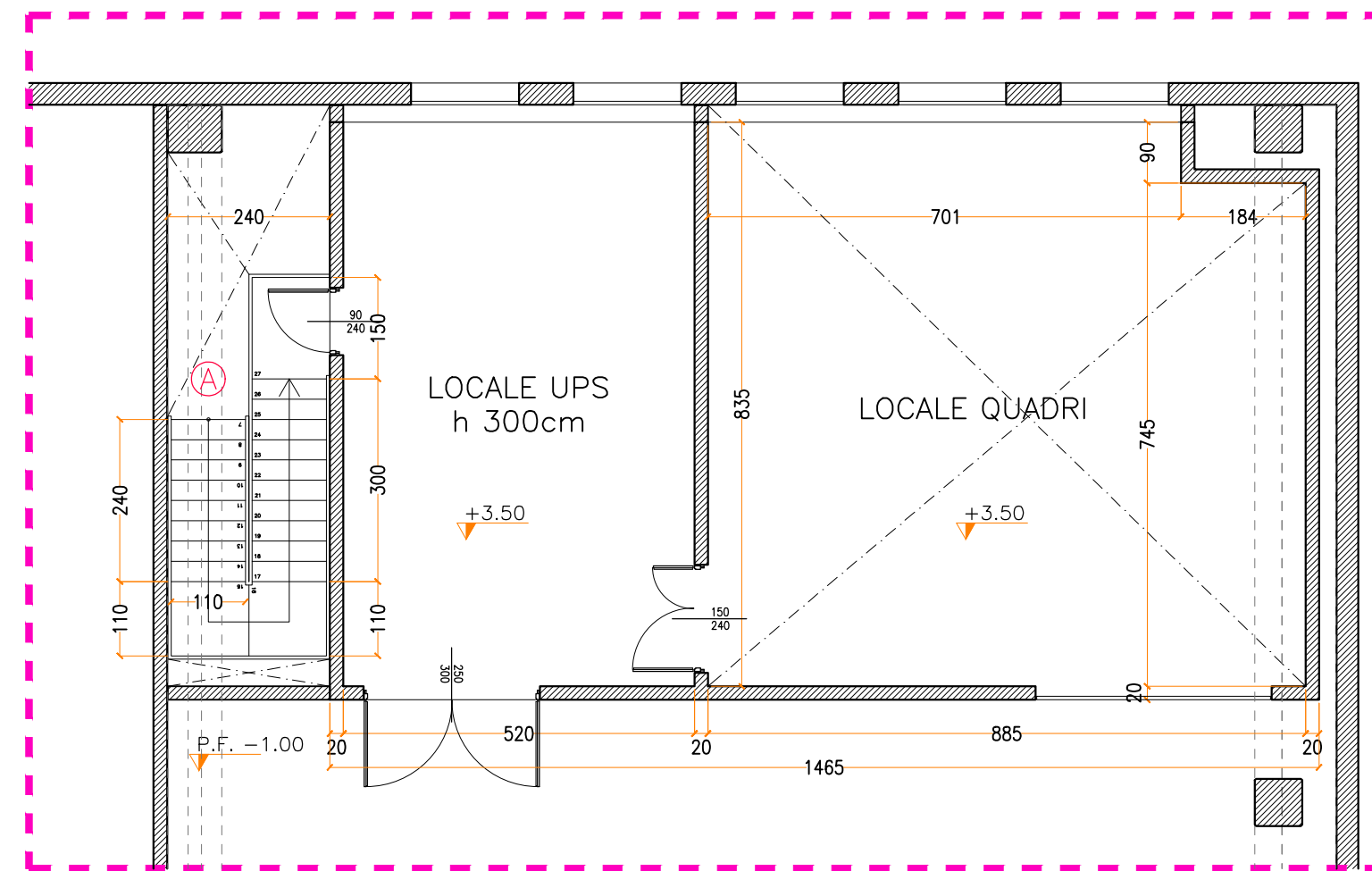
SCALA C: da +3.10m a +3.74m
 larghezza: 170.0 cm
 alzata: 16.0 cm
 pedata: 30.0 cm
 n. alzate: 4
 2a+p = 64,0cm



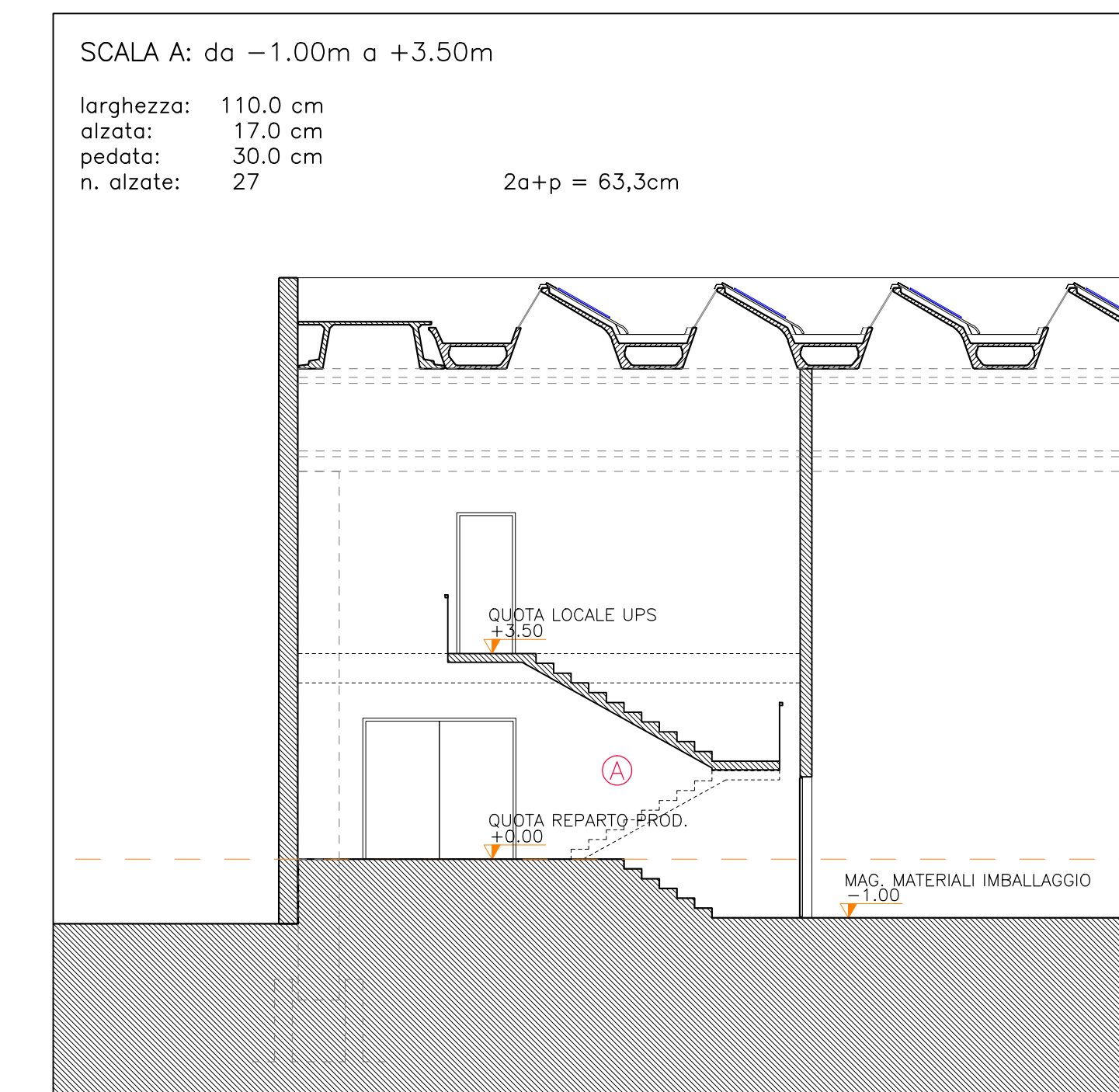
SCALA D: da +3.74m a +6.65m
 larghezza: 100.0 cm
 alzata: 19.0 cm
 pedata: 29.0 cm
 n. alzate: 15
 2a+p = 68,6cm



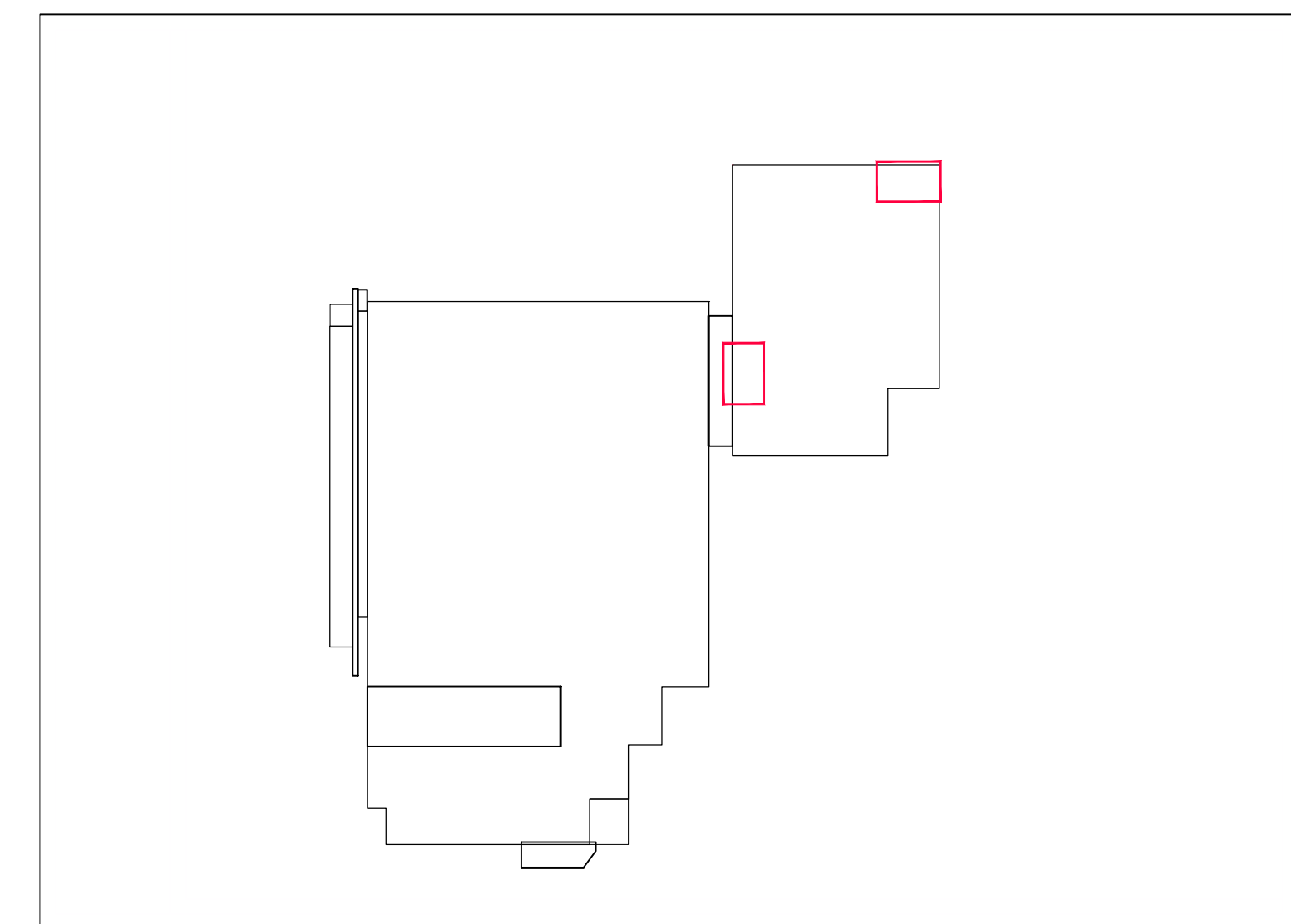
BLOCCO CENTRALE ELETTRICA
PIANO TERRA +0.00/-1.00m



BLOCCO CENTRALE ELETTRICA
PRIMO LIVELLO +3.50m



SCALA A: da -1.00m a +3.50m
 larghezza: 110.0 cm
 alzata: 17.0 cm
 pedata: 30.0 cm
 n. alzate: 27
 2a+p = 63,3cm



PLANIMETRIA DETTAGLI scala 1:2000

REVISIONE	DATA	DESCRIZIONE	REDDATO	VERIFICATO	APPROVATO
0	16.07.2021	EMISSIONE	CB	VZ	

CODIFICA DOCUMENTO		PROVINCIA DI TREVISO		COMUNE DI SANTA LUCIA DI PIAVE	
studio di architettura & ingegneria arch. Valter Zanchetta		Committente: OTLAV s.p.a. VIA ANGELO PADOVAN, 2 - 31025 SANTA LUCIA DI PIAVE (TV)		Tavola: 09bis PROGETTO DEFINITIVO	
via Manin, 59 - 31015 CONEGLIANO (TV) C.F. ZNCVTR5630C9570 - P.I. 01239560269 T. 0438 64951 e-mail zanchetta@architetti.es		Oggetto: AMPLIAMENTO EDIFICIO INDUSTRIALE LEGGE REGIONALE 55/2012 art.4 VIA LOVERA - 31025 SANTA LUCIA DI PIAVE (TV) fg. 4 part. 1131,110,111,435,436,479,481		Data: 16.07.2021	
Il tecnico:		Il committente:		Scala: 1:100	